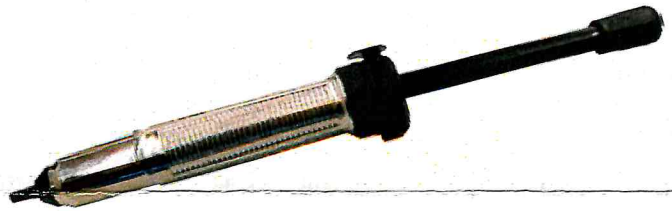


Soldapullt

AS196

Betriebsanleitung/ Operating instructions/Mode d'emploi

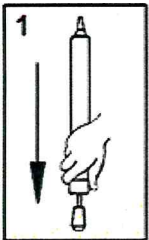


 kurtz ersa

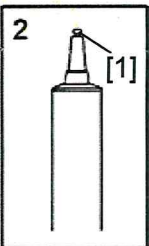
D Allgemeine Informationen

Diese Entlötpumpe wurde für universelle Entlötaufgaben entwickelt. Dabei wurden die Schwerpunkte auf geringes Gewicht und eine ergonomische Form gelegt. Auch die Reinigung und der Austausch der Spitze ist durch die leichte Montage bzw. Demontage sehr einfach.

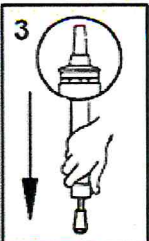
Demontage zu Reinigungszwecken bzw. Spitzenwechsel



1 Drücken Sie den Spanngriff wie beim normalen Spannen ein.



2 Drücken Sie weiter bis der Reinigungsstab [1] aus der Spitze ragt.

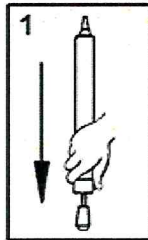


3 Betätigen Sie den Auslöseknopf und drücken Sie so fest das die Spitze ausgestoßen wird.

GB General Information

The desoldering pump was developed for universal desoldering tasks. Special attention was given to low weight and ergonomic form. Simple assembly and disassembly also make cleaning and exchanging the tips very easy.

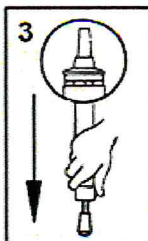
Disassembly for cleaning purposes or tip replacement



1 Impress the clamp handle as usual.



2 Continue with pressing until the cleaning rod [1] sticks out of the tip.

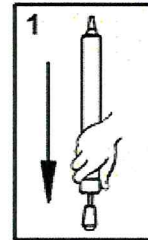


3 Activate the release button and press so strong that the tip will be ejected.

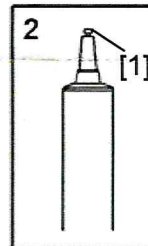
F Informations générales

La pompe à dessouder a été développée pour des tâches de dessouder générales. Lors de la conception, nous nous sommes concentrés sur un poids réduit et une forme ergonomique. Le nettoyage et le remplacement de la pointe sont faciles à réaliser, grâce à son montage/démontage simplifié.

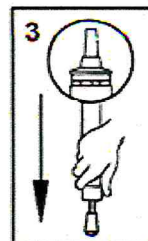
Démontage pour le nettoyage ou remplacement de la pointe



1 Enfoncez le manche de tension comme d'habitude

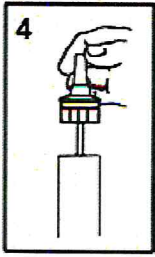


2 Continuez à pousser jusqu'à ce que la barre de nettoyage [1] dépasse la pointe.

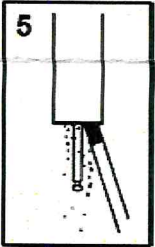


3 Appuyez le bouton de déclenchement et pressez-le fortement de sorte que la pointe soit éjectée.

Demontage zu Reinigungszwecken /Spitzenwechsel



4 Nehmen Sie die Spitze ab.



5 Schmieren Sie den Reinigungsstab mit OL111 ein und reinigen Sie die Entlötpumpe damit.



6 Setzen Sie die Spitze wieder ein, drücken Sie fest auf den Sockel der Spitze bis diese vollständig einrastet.

Ersatzspitze:



Für TYP
AS196

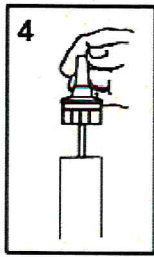
Best. Nr.
LS197

Reinigungsfett:

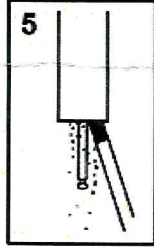
Für TYP
AS196

Best. Nr.
3YE1012-21

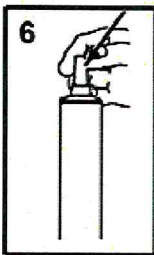
Disassembly for cleaning purposes or tip replacement



4 Take the desoldering tip away.



5 Grease the cleaning rod with OL111 and clean the desoldering pump with the cleaning rod.



6 Insert the desoldering tip again, press strongly on the base of the tip until the tip locks in completely.

Replacement tip:



For type
AS196

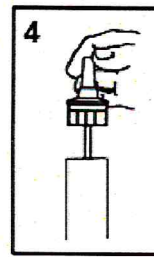
Order No.
LS197

Cleaning grease:

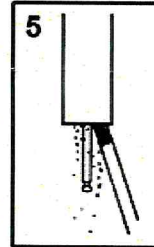
For type
AS196

Order No.
3YE1012-21

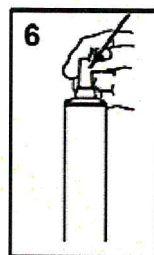
Démontage pour le nettoyage ou remplacement de la pointe



4 Enlevez la pointe à dessouder.



5 Graissez la barre de nettoyage avec OL 111 et nettoyez ainsi la pompe à dessouder.



6 Remettez la pointe et pressez fortement sur son culot jusqu'à ce que la pointe s'enclenche complètement.

Pointe de remplacement:



Pour type
AS196

N° d'article
LS197

Graisse de nettoyage:

Pour type
AS196

N° d'article
3YE1012-21

Änderungen vorbehalten • Subject to alteration • Modifications techniques réservées • 3BA00135 Rev.0 • 02/2013